

Bassin Rhône-Méditerranée

Suivi hydrologique des principaux cours d'eau

Hydraulicité mensuelle fin mars 2015

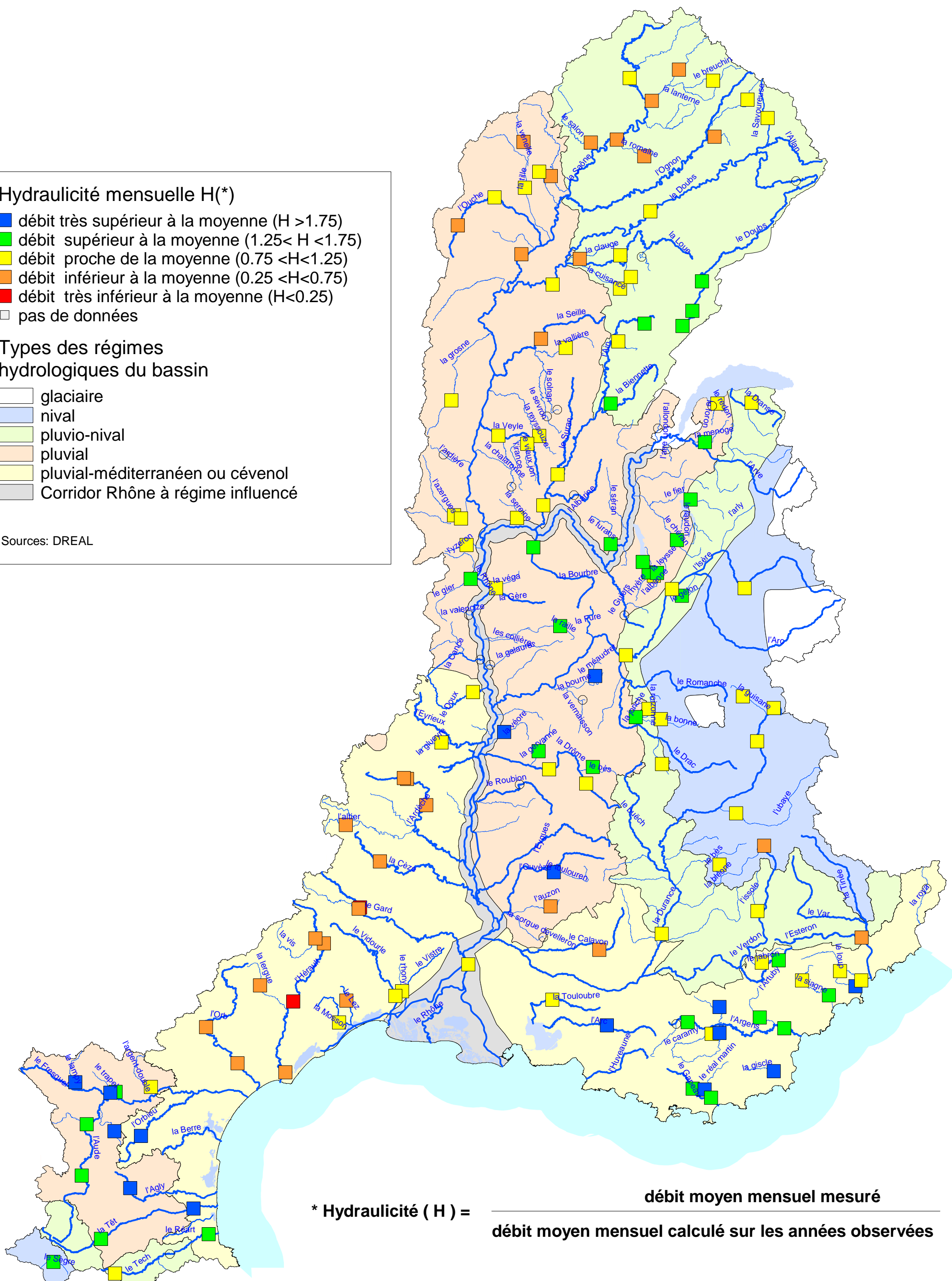
Hydraulicité mensuelle H(*)

- débit très supérieur à la moyenne (H > 1.75)
- débit supérieur à la moyenne (1.25 < H < 1.75)
- débit proche de la moyenne (0.75 < H < 1.25)
- débit inférieur à la moyenne (0.25 < H < 0.75)
- débit très inférieur à la moyenne (H < 0.25)
- pas de données

Types des régimes hydrologiques du bassin

- glaciaire
- nival
- pluvio-nival
- pluvial
- pluvial-méditerranéen ou cévenol
- Corridor Rhône à régime influencé

Sources: DREAL



* Hydraulicité (H) =
$$\frac{\text{débit moyen mensuel mesuré}}{\text{débit moyen mensuel calculé sur les années observées}}$$

Bassin Rhône-Méditerranée

Suivi hydrologique des principaux cours d'eau

Synthèse des écoulements à partir des débits minima sur 3 jours consécutifs en mars 2015

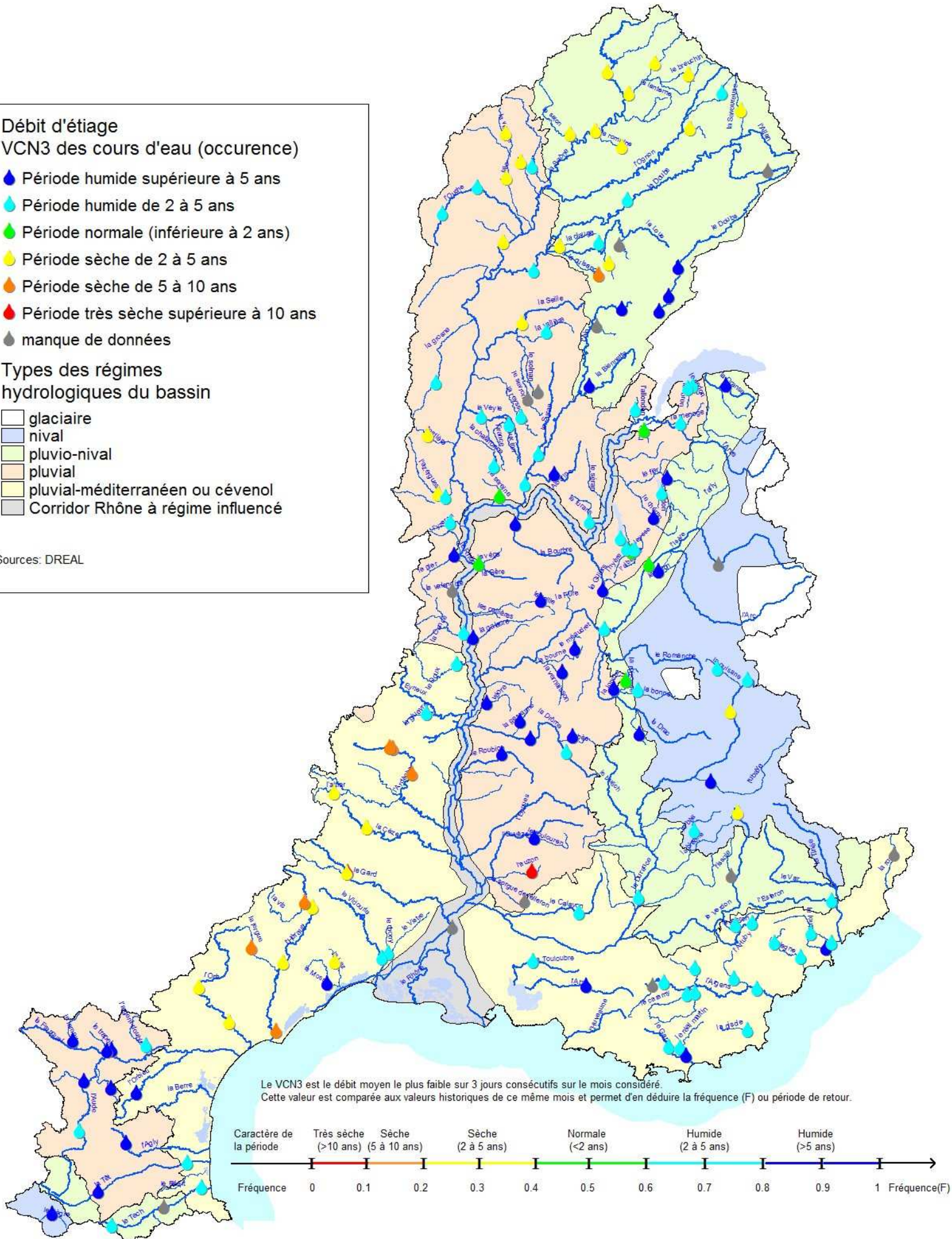
Débit d'étiage VCN3 des cours d'eau (occurrence)

- ◆ Période humide supérieure à 5 ans
- ◆ Période humide de 2 à 5 ans
- ◆ Période normale (inférieure à 2 ans)
- ◆ Période sèche de 2 à 5 ans
- ◆ Période sèche de 5 à 10 ans
- ◆ Période très sèche supérieure à 10 ans
- ◆ manque de données

Types des régimes hydrologiques du bassin

- glaciaire
- nival
- pluvio-nival
- pluvial
- pluvial-méditerranéen ou cévenol
- Corridor Rhône à régime influencé

Sources: DREAL



Rég	Dép	X (km)	Y (km)	Code station	Nom	Cours d'eau	Régime hydrologique du cours d'eau	Bassin	Code sous-bassin versant DCE	Nom sous-bassin versant DCE	Débit moyen mensuel (MARS)	débit moyen mensuel interannuel (MARS)	Hydraulicité mensuelle	VCN3	Fréquence	période de retour (année)	caractère de la période de retour (sec/normal/humide)	VCN3 minimum du mois connu (MARS)	année d'occurrence du VCN3 minimum	Commentaires
PACA	83	948,14	1837,02	Y5312010	ROQUEBRUNE (Pt D7)	Argens	pluvial	Bassin de l'Argens	LP_15_01	Argens	43,50	23,12	1,73	30,7	0,87	5ans	humide	3,72	2007	
PACA	06	971,07	1853,90	Y5534030	PEGOMAS	Siagne	pluvial		LP_15_13	Siagne et affluents	15,50	11,08	1,31	3,8	0,61	2ans	humide	0,78	2005	
PACA	84	824,77	1883,61	V6155010	FONTAINE DE VAUCLUSE	Sorgue	pluvial	Bassin de l'Ouvèze	DU_11_03	La Sorgue		23,70						4,74	1990	
LRO	11	588,43	1761,47	Y1112010	BELVIANES AVAL	Aude	pluvial océanique de moyenne altitude	Aude amont	CO_17_03	Aude amont	24,5	16,43	1,49	14,100	0,81	5ans	humide	3,59	2007	
LRO	11	585,13	1809,38	Y1355210	MOUSSOULENS	La Rougeanne	pluvial océanique de moyenne altitude	Aude	CO_17_07	Fresquel	7,25	2,74	2,64	3,61	0,98	50ans	humide	0,26	1990	
LRO	11	605,72	1804,42	Y1415020	VILLEDUBERT	Orbiel	pluvial océanique de moyenne altitude	Aude	CO_17_01	Affluents Aude médiane	7,69	4,00	1,70	4,81	0,98	50ans	humide	0,61	1990	
LRO	11	623,81	1806,90	Y1435410	LA REDORTE	Argent Double	pluvial océanique de moyenne altitude	Aude	CO_17_01	Affluents Aude médiane	1,9	1,83	1,1	1,3	0,8	5ans	humide	0,11	1990	
LRO	30	741,13	1922,39	V5424010	BESSÈGES	Cèze	pluvial-cévenol	Cèze	AG_14_03	Cèze	1,6	6,60	0,26	1,350	0,22	5ans	sec	0,77	2005	
LRO	30	730,89	1898,91	V7124010	GÉNÉRARGUES (ROUCAN)	Gardon de Mialet	pluvial-cévenol	Gardons	AG_14_08	Gardons	0,9	6,96	0,12	0,670	0,07	>10ans	sec	0,48	2005	
LRO	30	730,25	1898,31	V7135010	CORBES (ROC COURBE)	Gardon de St-Jean	pluvial-cévenol	Gardons	AG_14_08	Gardons	2,2	7,55	0,27	1,370	0,2	5ans	sec	0,36	1999	
LRO	30	752,41	1855,98	Y3534010	LE CAILAR DDE	Vistre	pluvial-méditerranéen	Vistre	CO_17_21	Vistre Costière	4,5	4,34	1,01	3,600	0,72	4ans	humide	1,27	1982	
LRO	30	786,36	1869,77	V7200010	BEAUCAIRE	Rhône			CO_17_14	Petite camargue	1850,00	2010,00	0,92						1932	
LRO	34	712,35	1880,42	Y2102010	LAROQUE	Hérault	pluvial-cévenol	Hérault	CO_17_08	Hérault	11,6	20,60	0,52	7,290	0,35	3ans	sec	3,20	2005	
LRO	34	696,78	1850,70	Y2142010	GIGNAC	Hérault	pluvial-cévenol	Hérault	CO_17_08	Hérault	6,3	27,00	0,23	9,040	0,41	2/3ans	sec	3,28	2005	
LRO	34	679,68	1859,01	Y2214020	LODÈVE	Lergue	pluvial-cévenol	Hérault	CO_17_08	Hérault	2,5	6,57	0,38	1,190	0,15	5/10ans	sec	0,93	2005	
LRO	34	692,73	1814,44	Y2372010	ECLUSE DE PRADES (AGDE)	Hérault	pluvial-cévenol	Hérault	CO_17_08	Hérault	15,6	62,88	0,25	8,660	0,17	5/10ans	sec	3,23	2005	
LRO	34	652,08	1837,62	Y2554010	VIEUSSAN	Orb	pluvial-cévenol	Orb	CO_17_12	Orb	15,5	31,76	0,48	11,800	0,38	2/3ans	sec	5,10	1961	
LRO	34	668,13	1819,07	Y2584010	TABARKA	Orb	pluvial-cévenol	Orb	CO_17_12	Orb	18,2	33,09	0,52	12,400	0,35	3ans	sec	2,59	2005	
LRO	34	723,92	1851,16	Y3204010	MONFERRIER/LEZ (LAVALETTE)	Lez	pluvial-méditerranéen	Lez	CO_17_09	Lez Mosson Etangs Palavasiens	1,0	2,29	0,38	0,434	0,34	3ans	sec	0,14	2000	
LRO	66	573,92	1717,36	Y0004010	RO	Sègre	nival pyrénéen	Sègre	CO_17_16	Sègre	0,4	0,35	1,36	0,293	0,83	5/10ans	humide	0,12	1999	
LRO	66	645,66	1744,69	Y0474030	PERPIGNAN PONT JOFFRE	Têt			CO_17_18	Têt	23,1	9,60	2,24	5,610	0,76	5ans	humide	0,38	1989	
LRO	66	613,21	1755,16	Y0624020	ST PAUL DE FENOUILLET	Agly	pluvial océanique de moyenne altitude	Agly	CO_17_02	Agly	8,8	4,38	1,94	3,770	0,83	5/10ans	humide	0,60	1989	
LRO	66	633,56	1721,35	Y0264010	CERET (PONT DU DIABLE)	Tech	pluvio-nival pyrénéen		CO_17_17	Tech et affluents Côte vermeille		7,78						0,99	2000	absence données banque hydro
LRO	66	598,29	1729,16	Y0424010	JONCET	Têt	pluvial océanique de moyenne altitude		CO_17_18	Têt	6,3	4,83	1,32	4,280	0,86	5/10ans	humide	1,09	2007	
LRO	11	590,96	1787,77	Y1205010	ST MARTIN VILLEREGLAN	Sou	pluvial océanique de moyenne altitude	Aude	CO_17_03	Aude amont	1,78	1,07	1,60	1,14	0,87	5/10ans	humide	0,01	1990	
LRO	11	605,11	1784,23	Y1225010	GREFFELL	Lauquet	pluvial océanique de moyenne altitude	Aude	CO_17_03	Aude amont	2,3	0,81	2,58	0,517	0,96	>20ans	humide	0,06	1989	
LRO	11	603,01	1803,91	Y1364010	PT ROUGE	Fresquel	pluvial océanique de moyenne altitude	Aude	CO_17_07	Fresquel	20,7	8,66	2,46	11,700	0,98	50ans	humide	0,70	1990	
LRO	11	618,76	1781,80	Y1524010	ST MARTIN DES PUIES	Orbieu	pluvial-méditerranéen	Aude	CO_17_01	Affluents Aude médiane	6,7	2,24	2,38	2,3	0,98	50ans	humide	0,20	1998	
LRO	30	748,95	1853,52	Y3464010	MARSILLARGUES	Vidourle	pluvial méditerranéen littoral	Vidourle	CO_17_20	Vidourle	6,23	7,97	0,83	3,83	0,81	5ans	humide	0,16	1971	
LRO	34	720,11	1840,04	Y3142010	ST JEAN DE VEDAS	Mosson	pluvial méditerranéen littoral	Mosson	CO_17_09	Lez Mosson Etangs Palavasiens	1,6	1,29	1,02	1,270	0,89	10ans	humide	0,04	2000	
LRO	34	708,11	1882,95	Y2035010	ST LAURENT LE MINIER	Vis	pluvial-cévenol	Hérault	CO_17_08	Hérault	5,8	11,50	0,49	3,030	0,13	5/10ans	sec	2,30	1992	
LRO	48	723,63	1941,16	V5046610	LA GOULETTE	Altier		Ardèche	AG_14_04	Chassezac	1,85	3,69	0,49	1,42	0,47	2/3ans	sec	0,47	2005	
LRO	66	605,47	1711,40	Y0204010	LA PRESTE	Tech	pluvio nival mediterranéen	Tech	CO_17_17	Tech et affluents Côte vermeille	0,4	0,42	0,98	0,248	0,57	2/3ans	humide			
LRO	66	653,39	1731,54	Y0284060	PONT D'ELNE (Argeles-sur-mer)	Tech	pluvio nival mediterranéen	Tech	CO_17_17	Tech et affluents Côte vermeille	17,1	9,07	1,73	3,38	0,53	2/3ans	humide	0,05	1998	